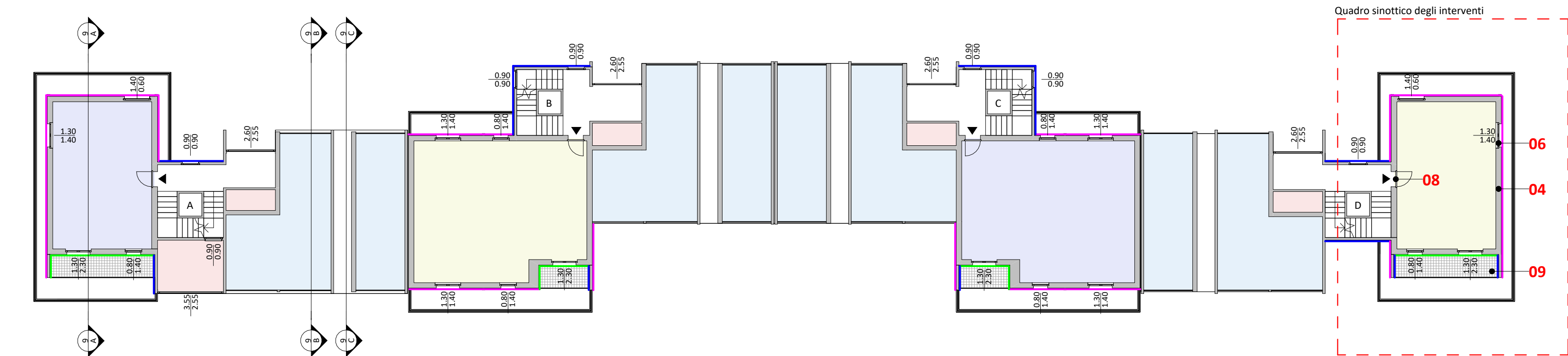
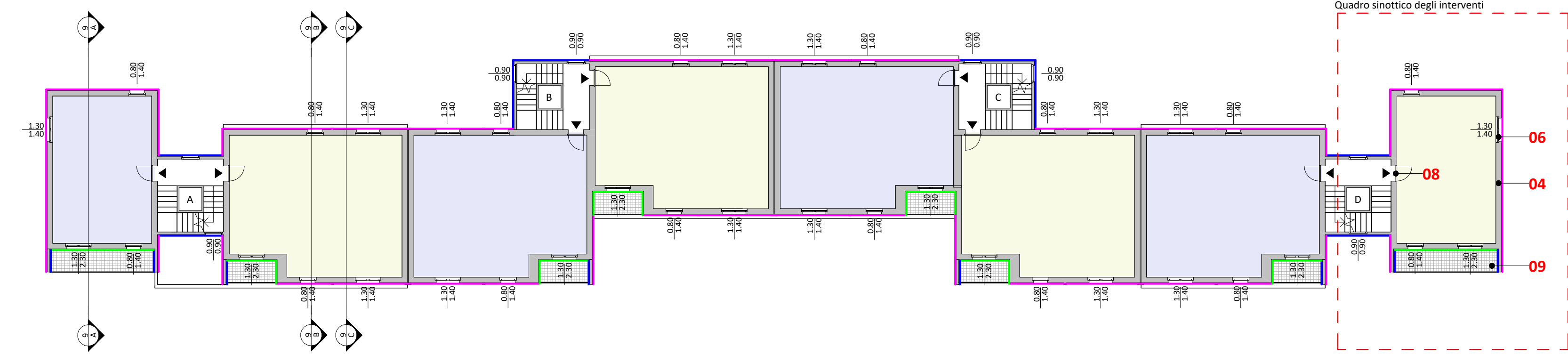


STATO DI PROGETTO_OPERE DI EFFICIENTAMENTO ENERGETICO DELL'INVOLUCRO EDILIZIO_CLUSTER 1 – ID 12 – TREVIGLIO - VIA CONTESSA PIAZZONI, N. 21

PIANTE, PROSPETTI E SEZIONI

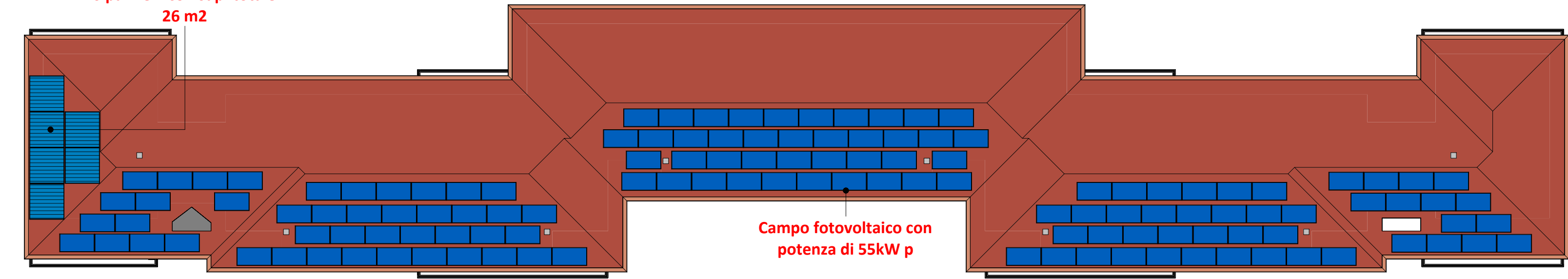


Pianta Piano Terra



Pianta Piano Tipo

Campo solare termico di
6 pannelli con sup. totale
26 m2



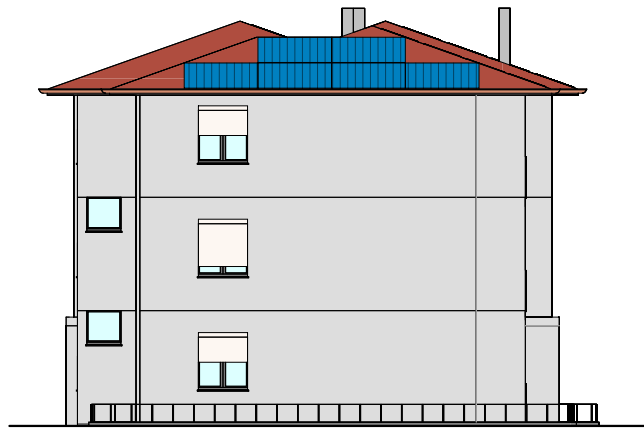
Pianta Coperture



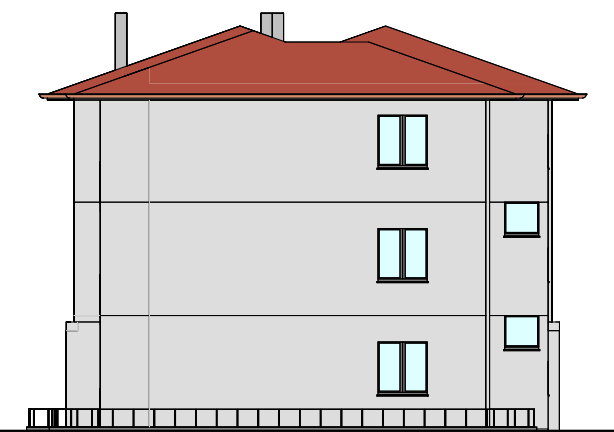
Prospetto Sud



Prospetto Nord

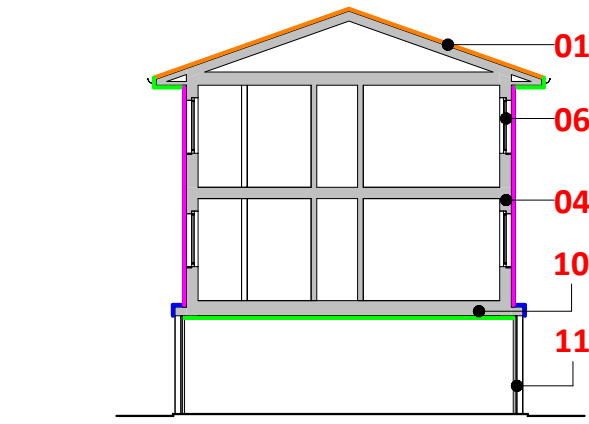


Prospetto Ovest

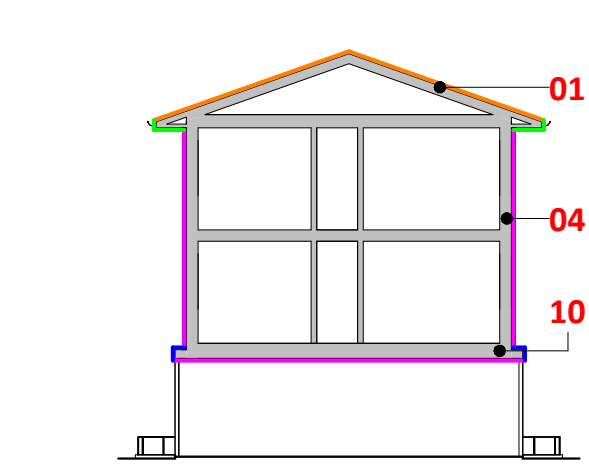


Prospetto Est

Sezione A-A



Sezione B-B

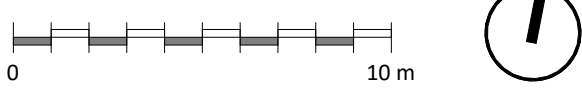


Sezione C-C

LEGENDA SINOTTICA DEGLI INTERVENTI

- 01** Rifacimento completo del manto di copertura
- Pannello isolante in poliuretano, tipo Isotec XL, rivestito da una lamina di alluminio goffrato su entrambe le facce, con correntino in acciaio integrato, nervato e asolato, per la microventilazione sotto manto di 200cm2/cm.
- 04** Coibentazione termica dell'involucro edilizio in lastre isolanti sulle superfici opache verticali orizzontali, con correzione, ove possibile, dei ponti termici
- Pannello isolante rigido in lana di roccia non rivestito a doppia densità, $\rho_a = 110 \text{ kg/m}^3$, $\lambda_D = 0,036 \text{ W/(m}^2\text{K)}$, sp. 16cm.
- Pannello isolante rigido in schiuma di resina fenolica espansa, $\lambda_D = 0,019 \text{ W/(m}^2\text{K)}$, sp. 8cm.
- Pannello isolante rigido in lana di roccia non rivestito a doppia densità, $\rho_a = 110 \text{ kg/m}^3$, $\lambda_D = 0,036 \text{ W/(m}^2\text{K)}$, sp. 5cm.
- 06** Sostituzione di tutti i serramenti esterni degli alloggi e delle parti comuni, in funzione delle caratteristiche dell'edificio
- Serramento con telaio in pvc, sp. 70mm, 5 camere e triplo vetro 33.2be/8 Arg/F4/8 Arg/33.2be, $U_g = 1,0 \text{ W/m}^2\text{K}$, $U_{W} \leq 1,3 \text{ W/m}^2\text{K}$.
- 07** Sostituzione dei sistemi di oscuramento - installazione di elementi di schermatura e/o diombreggiamento, in funzione delle caratteristiche e dell'ubicazione dell'edificio
- Tenda solare a bracci in 100% fibra acrilica tinta in massa.
- 08** Sostituzione dei portoncini d'ingresso degli alloggi con nuovi del tipo blindato termo-isolato
- Portoncino d'ingresso blindato termo-isolato, $U = 1,3 \text{ W/m}^2\text{K}$.
- 09** Rifacimento dei balconi, con sostituzione dei parapetti e riqualificazione dell'intera superficie pavimentata, completa di isolamento termico e impermeabilizzazione
- Pannello isolante rigido in lana di roccia non rivestito a doppia densità, $\rho_a = 110 \text{ kg/m}^3$, $\lambda_D = 0,036 \text{ W/(m}^2\text{K)}$, sp. 5cm.
- Pannello isolante sandwich costituito da un componente isolante in schiuma polyiso, espansa senza l'impiego di CFC o HCFC, rivestito su entrambe le facce con velo vetro saturato, $\lambda_D = 0,026 \text{ W/(m}^2\text{K)}$, sp. 5cm. In alternativa, a seguito di modellazione FEM, si valuta unico strato di massetto termoisolante e delle pendenze.
- 10** Coibentazione dell'intradosso della prima soletta abitata e dell'estradosso dell'ultima soletta abitata
- Pannello isolante rigido in lana di roccia non rivestito a doppia densità, $\rho_a = 110 \text{ kg/m}^3$, $\lambda_D = 0,036 \text{ W/(m}^2\text{K)}$, sp. 16cm.
- Pannello isolante rigido in schiuma di resina fenolica espansa, $\lambda_D = 0,019 \text{ W/(m}^2\text{K)}$, sp. 8cm.

N.B. La numerazione degli interventi di progetto rispecchia la medesima numerazione adottata nel DOCFAP. Per ulteriori dettagli si rimanda alle tavole dei dettagli costruttivi ed alla relazione tecnico descrittiva.



Progetto
Avviso pubblico ex art. 193, comma 16, del D.Lgs. 36/2023 e s.m.i. atto a sollecitare i privati interessati a farsi promotori di iniziative volte a realizzare in concessione, mediante finanza di progetto e tramite il Contratto di rendimento o di prestazione energetica EPC ex art. 200 del Codice, interventi inclusi negli strumenti di programmazione del PPP, di cui all'art. 175, comma 1, volti alla realizzazione di lavori che possano usufruire sia degli incentivi previsti dalla misura del PNRR M7 Investimento 17 Repower - regolamento (UE) 2023/435 del 27 febbraio 2023 che degli ulteriori incentivi previsti dal Conto Termico.

PROGETTO DI INVESTIMENTO LOTTO BG-4

Committente
ALER di Bergamo-Lecco-Sondrio
Sede in Bergamo Via Mazzini 32/A
P.IVA 00225430164
tel. +39 0341/358358
pec: ufficio.appalti@pec.alerbg.it
sito internet: www.aler-bg-lc-so.it.

Il promotore
sicebergamo
Tradizione edilizia, orizzonti innovativi



Sicebergamo S.r.l. Società Benefit a socio unico
C.F. e P.IVA 03505780167
REA N° BG-384292
Cap. Soc. Euro 300.000,00 i.v.

Sede legale
Via Campagnola, 40
24126 Bergamo
Italia

Sede operativa
Via Verdi, 9
24050 Cavernago (BG)
Italia

T +39 035 4498413
info@sicebergamo.it
sicebergamo@pec.it
www.sicebergamo.it

Contenuto
Stato di Progetto:
Opere di efficientamento energetico dell'involucro edilizio
Cluster 01 - ID 12 - Treviglio - Via Contessa Piazzoni, n.21

Rev.	Data
01	Luglio 2025

TAVOLA
9
SCALA 1 : 200